



ISTITUTO OMNICOMPRESIVO
MAMEI-MAGNINI DERUTA

Deruta Pontenuovo
S. Angelo

Scuola primaria

Offerta formativa

LA NOSTRA SCUOLA

Pone al centro dell'attività educativa la persona-studente. Valorizza metodologie didattiche attive (operatività concreta degli alunni), individualizzate e personalizzate (aderenza ai prevalenti stili di apprendimento e ai bisogni speciali). Favorisce forme di apprendimento per problem solving, ricerca, esplorazione e scoperta. Implementa situazioni organizzate di apprendimento collaborativo (aiuto reciproco, apprendimento cooperativo e fra pari, ecc.). Privilegia approcci metacognitivi (modi di apprendere individuali, autovalutazione, consapevolezza, autonomia di studio, ecc.). Sviluppa approcci di didattica digitale con l'uso delle Tic e dei supporti tecnologici a disposizione.



FUNZIONAMENTO SETTIMANALE

Plesso di Deruta Dal lunedì al venerdì: 7.55–13.15

Tempo pieno
Dal lunedì al venerdì: 7.55–15.55

Plesso di Pontenuovo Dal lunedì al venerdì: 8.10–13.30

Plesso di S. Angelo Dal lunedì al venerdì: 7.55–13.15



Unità orarie delle classi prime con orario antimeridiano	PRIMA
ITALIANO	9
INGLESE	1
STORIA	2
GEOGRAFIA	2
MATEMATICA	8
SCIENZE	1
TECNOLOGIA	1
MUSICA	1
ARTE E IMMAGINE	1
EDUCAZIONE FISICA	2
RELIGIONE CATTOLICA/ATT. ALTERNATIVE	2
TOTALE	30

Unità orarie delle classi prime del tempo pieno	PRIMA
ITALIANO	10
INGLESE	1
STORIA	3
GEOGRAFIA	2
MATEMATICA	9
SCIENZE	2
TECNOLOGIA	1
MUSICA	2
ARTE E IMMAGINE	1
EDUCAZIONE FISICA	2
RELIGIONE CATTOLICA/ATT. ALTERNATIVE	2
MENSA E RICREAZIONE	10
TOTALE	45

PROGETTI

SUCCESSO SCOLASTICO

potenziamento linguistico e logico-matematico

UN LIBRO PER AMICO

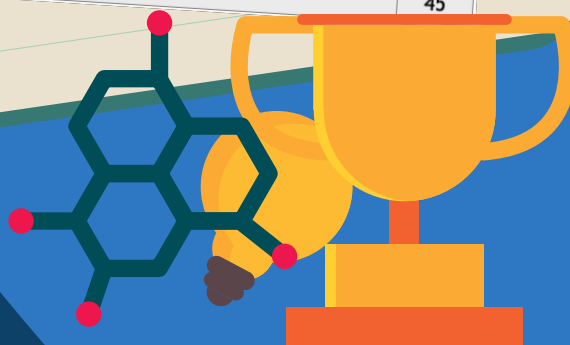
Il progetto si struttura in percorsi di lettura animata e di scoperta del libro per stimolare gli alunni alla lettura e alla creatività.

LA SCUOLA PER TUTTI

Promozione dei processi che sono alla base dell'apprendimento della lettura, della scrittura e del calcolo e scoperta delle strategie migliori per implementarli, motivando alla competenza proprio in un'età in cui le abilità di base sono altamente modificabili. Individuazione precoce delle difficoltà di apprendimento.

TESEO

Potenziamento e consolidamento delle abilità per alunni in difficoltà di apprendimento, in orario scolastico e/o extrascolastico.



SUCCESSO SCOLASTICO

educazione musicale, artistica, cinematografica

CRESCERE CON LA MUSICA

Il progetto mira al potenziamento della musica nella scuola primaria in orario scolastico. Il progetto prevede anche dei percorsi di pratica strumentale per alunni di scuola Primaria in orario pomeridiano e attività di canto corale nel Coro "Girasuoni".

MUSICA+

Il progetto vuole introdurre i bambini delle classi terze della scuola primaria nel mondo dei suoni attraverso la decodifica del codice musicale.

SCUOLA INNOVATIVA E DIGITALE

SCUOLA SENZA ZAINO

Adesione ad un modello didattico innovativo che rende i bambini maggiormente protagonisti del loro apprendimento, favorisce l'autonomia e lo sviluppo di competenze. Attiva scuola primaria PONTENUOVO.

CODING@MAMELIMAGNINI

Avvicinamento al pensiero computazionale attraverso attività unplugged e in rete. DALLE APP GOOGLE A CLASSDOJO

Diffusione e uso delle applicazioni gratuite specifiche per l'educazione o utili per potenziare l'apprendimento e la didattica, per la costruzione di un più efficace ambiente di apprendimento.

INMEDIA@MAMELIMAGNINI Promuovere e comunicazione delle attività svolte dall'Istituto attraverso i media tradizionali e nuovi, compresi i social.

DIGIDOCUMENTARE, IOIMPARO COSÌ-RICERCA-AZIONE

Documentare la didattica dell'Istituto, soprattutto nell'uso del modello UDA e CAE (didattica per competenze) e la modalità digitale.

CITTADINANZA ATTIVA

PREVENZIONE E SICUREZZA

Educazione alla salute e alla prevenzione dei rischi.

RAEELAB

Attività in collaborazione con la SIA per l'educazione alla sostenibilità e al rispetto ambientale in tutti gli ordini di scuola.

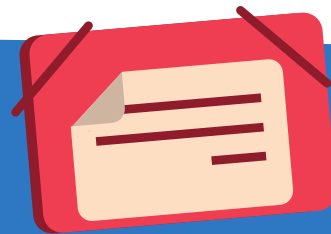
BENESSERE E SPORT FRUTTA NELLE SCUOLE

Percorsi volti all'acquisizione di corrette abitudini alimentari.

SCUOLA ATTIVA KIDS

Il progetto ha come obiettivo l'educazione fisica e sportiva nella scuola primaria per le sue valenze formative, per la promozione di corretti e sani stili di vita e per favorire l'inclusione sociale. Il progetto prevede la collaborazione con le Federazioni Sportive Nazionali (FSN), con il Comitato Italiano Paralimpico (CIP) per favorire l'inclusione degli alunni con Bisogni Educativi Speciali. Le attività rispondono al bisogno degli alunni di vivere esperienze coinvolgenti, gratificanti, di sano divertimento e partecipazione emotiva. Scopo delle attività è anche fornire un supporto didattico e tecnico agli insegnanti secondo la modalità di formazione in situazione.





SCUOLA E TERRITORIO

QUESTIONI DI PATTO DI CORRESPONSABILITÀ

Registro elettronico-facilitazione e tempestività nelle comunicazioni scuola/genitori per rendere più agevole il reciproco rapporto in funzione educativa di corresponsabilità. Patto di corresponsabilità per la scuola Primaria, Secondaria di Primo e Secondo grado.

INCLUSIONE E INTEGRAZIONE

QUELLO CHE LE PAROLE NON DICONO...

Scuola dell'Infanzia e scuola Primaria: interventi di inclusione per alunni disabili, di integrazione espressiva e relazionale nell'uso di tutti i linguaggi, in particolare motorio-gestuale, con relativo potenziamento cognitivo.

TEATROPRIMARIA

Laboratori teatrali di intercultura.

IL FILO DI ARIANNA

Interventi di alfabetizzazione linguistica di primo livello. Sostegno didattico di secondo livello per facilitare l'apprendimento. Attività di potenziamento linguistico e per la prevenzione del disagio scolastico per alunni stranieri e in situazioni di svantaggio.

CONTINUITÀ TRA I VARI ORDINI DI SCUOLA

PROGETTO CONTINUITÀ NIDO-INFANZIA, INFANZIA-PRIMARIA, PRIMARIA-SEC.IGRADO

Il progetto ha lo scopo di far vivere serenamente il passaggio al nuovo ordine di scuola.

CONTINUITÀ ALUNNI DISABILI

Il progetto vuole rispondere al bisogno degli alunni disabili di vivere serenamente il passaggio nel nuovo ordine di scuola. L'Istituto partecipa al Programma Operativo Nazionale (PON) del Ministero dell'Istruzione, dell'Università e della Ricerca, realizzando numerosi progetti per garantire il soddisfacimento dei bisogni formativi di tutti, molti dei quali si sono conclusi.

Per informazioni



Istituto Omnicomprensivo "Mameli-Magnini"

Via Tiberina 163 06053 Deruta (PG)

Tel. 075.97.28682

email: pgic82700v@istruzione.it

pgic82700v@pec.istruzione.it

www.omnicomprensivoderuta.edu.it